

USŁUGI GEODEZYJNE I KARTOGRAFICZNE "MKGEO"

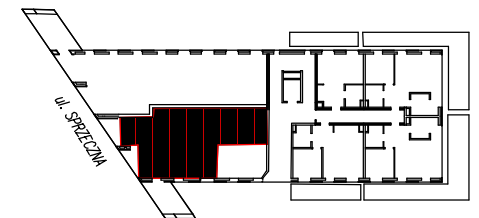
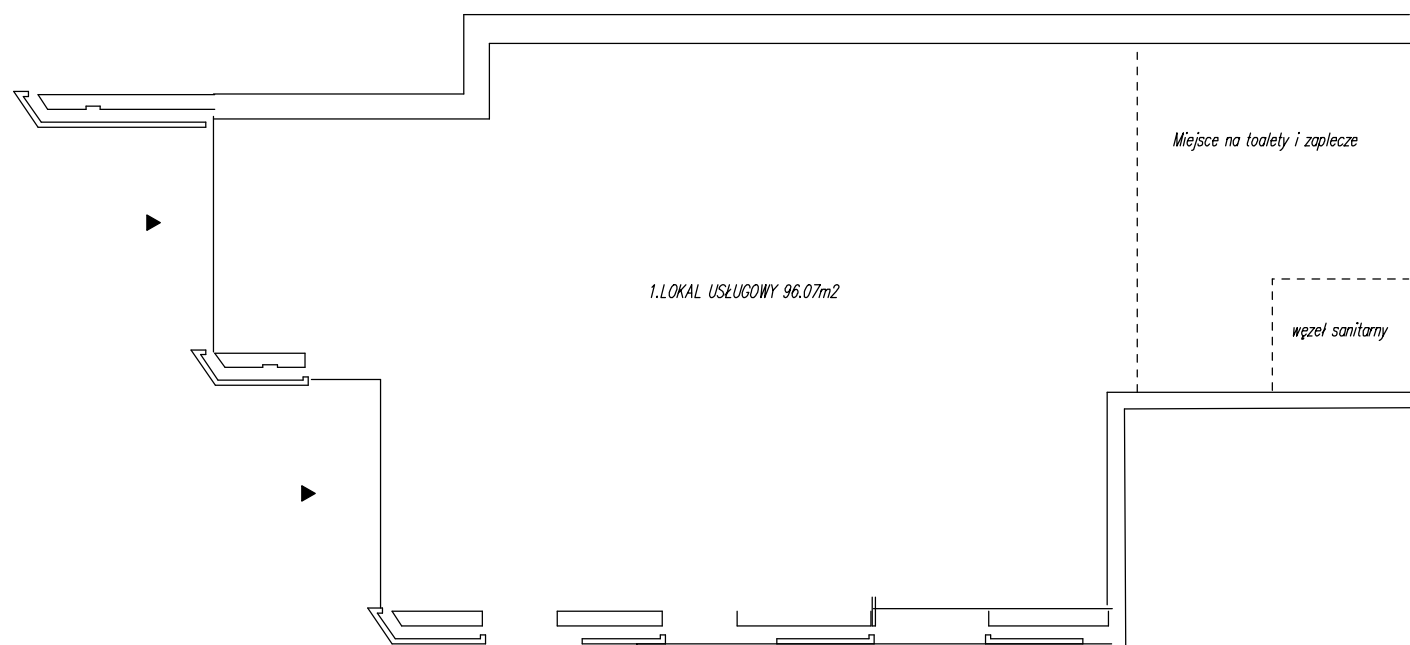
inż. Marek Kłaczyński 02-781 Warszawa

ul. Piłeckiego 107 m 35

kom. 0502-789-717

OBIEKT:

BUDYNEK MIESZKALNY WIELORODZINNY
Z CZĘŚCIĄ USŁUGOWĄ W PARTERZE I GARAZEM PODZIEMNYM
ul. Sprzeczna 4, dz. 88, Praga Północ Warszawa,



LOKAL USŁUGOWY U2 PIĘTRO PARTER

ZESTAWIENIE POWIERZCHNI

NR	NAZWA	POWIERZCHNIA
1.	LOKAL USŁUGOWY	96.07m ²

RAZEM: 96.07m²

Wykonano zgodnie z Rozporządzeniem Ministra Transportu, Budownictwa i Gospodarki Morskiej z dn. 25 kwietnia 2012r, w sprawie szczegółowego zakresu i formy projektu budowlanego (Dz.U.2012 poz.462)

Polska Norma PN ISO 9836:1997 Data pomiaru: Styczeń 2017 Załącznik do zaświadczenia o samodzielności lokalu

Wykonał